

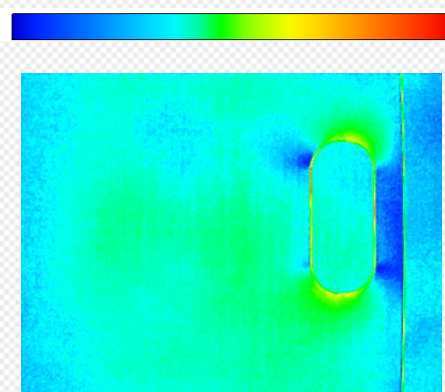
# 光弾性動的応力計測 ガラス・樹脂成形品の応力分布計測

## 透過型 Stress Vision TT



- ・視野：330×230mm
- ・水平分解能：0.4mm
- ・計測時間：1sec.
- ・ガラス残留応力計測
- ・自動車用樹脂ウインドウ  
残留応力計測

0 (MPa) 700



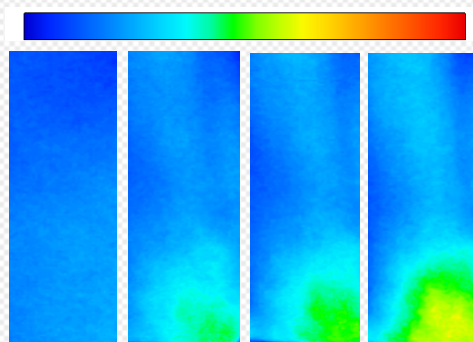
スマートフォン ガラス 穴周辺

## 反射型 Stress Vision RT



- ・視野：330×230mm
- ・水平分解能：0.4mm
- ・計測時間：1sec.
- ・自動車用ミラー 熱応力  
経時変化計測

0 (MPa) 70



0 10 20 30

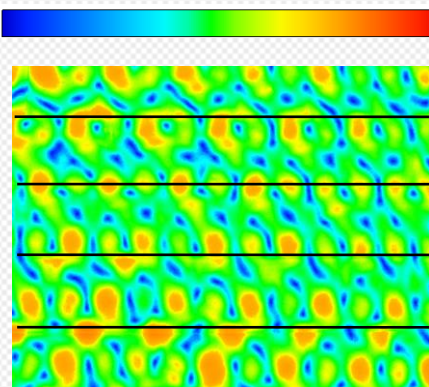
ヒーター付きミラー  
熱応力 経時変化(sec.)

## 可搬型 Stress Vision PT



- ・視野：330×230mm
- ・水平分解能：0.4mm
- ・計測時間：1sec.
- ・実車ガラス応力計測
- ・フィルム成形工程  
応力分布モニタリング

0 (MPa) 50



自動車リアガラス

# 光弾性動的応力計測 プロセス管理・成形条件検討にも有効

